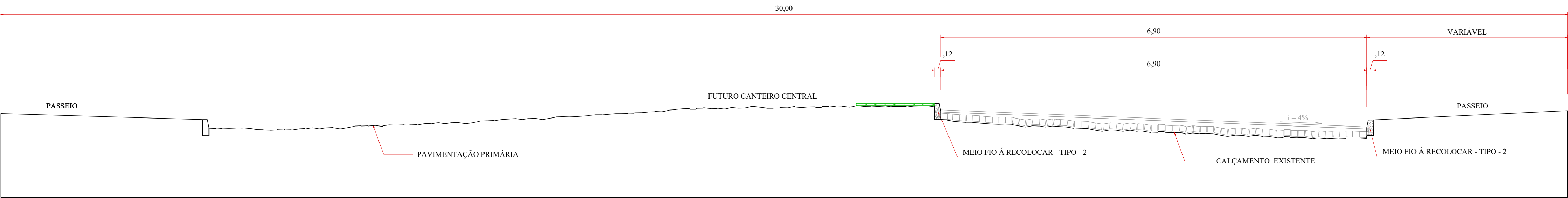


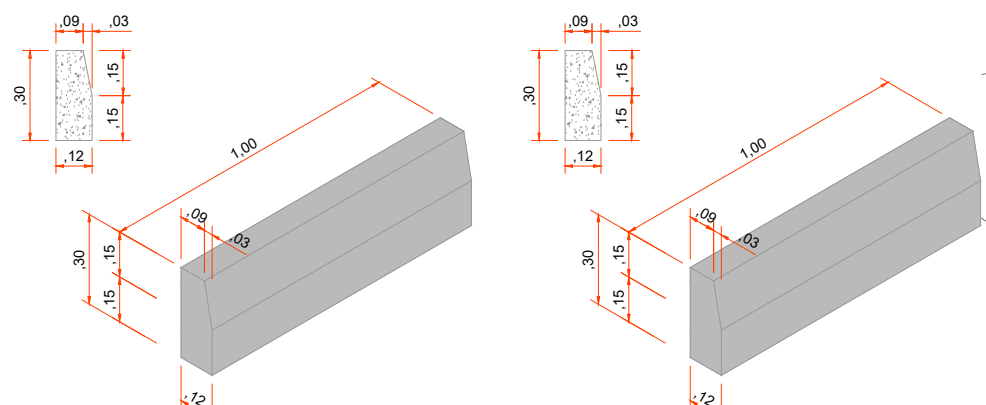
PLANTA ASSENTAMENTO DE MEIO-FIO

Escala: 1/250



SECÇÃO 01 TRANSVERSAL TIPO
REMOÇÃO E ASSENTAMENTO DE MEIO-FIO

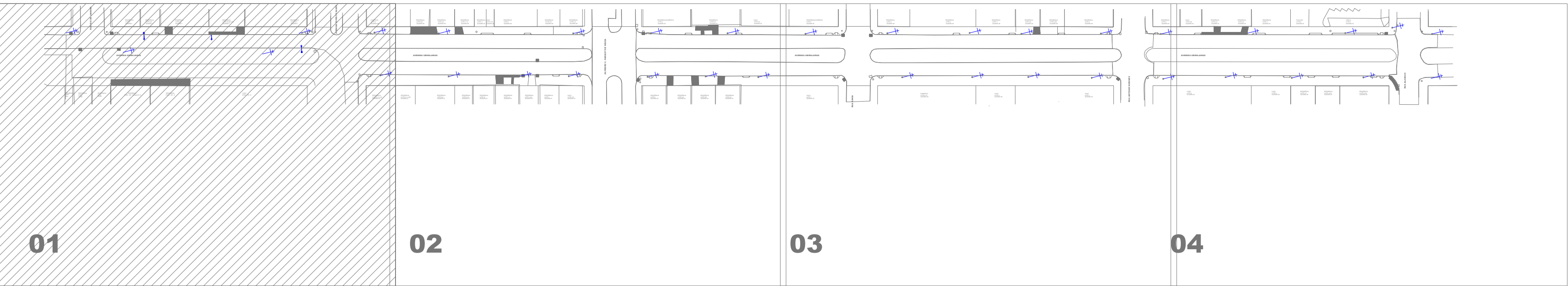
ESCALA = 1/50
AVENIDA UBIRAJARAS



DETALHE MEIO-FIO
SIMPLES
TIPO - 2 - DER - 0,43m³
SEM ESCALA
TOTAL = 293,70m


DETALHE MEIO-FIO
REBAIXADO
TIPO - 2 - DER - 0,43m³
SEM ESCALA
TOTAL = 31,200m

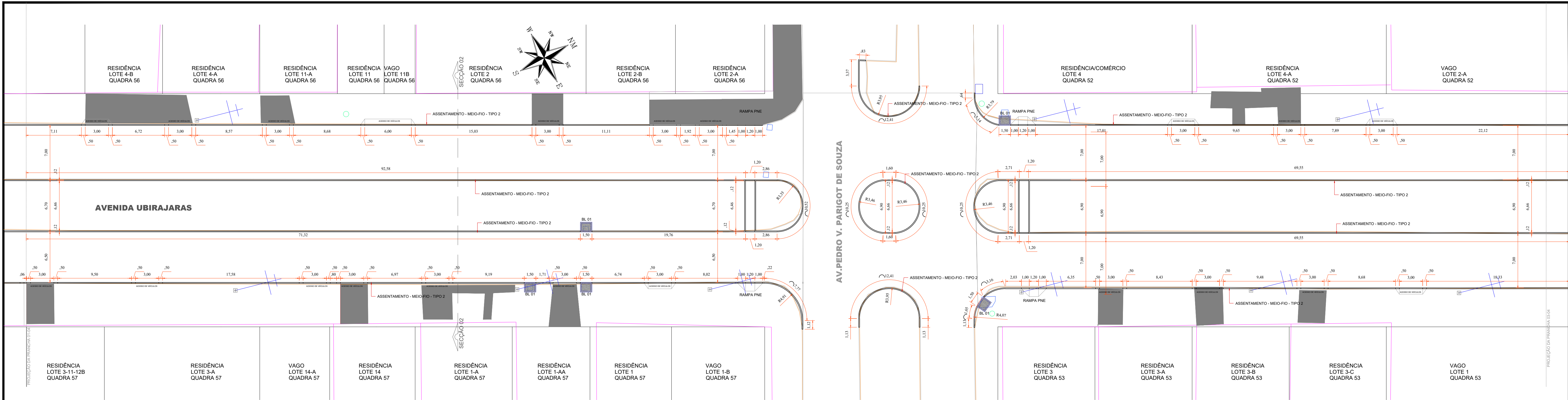
TIPO - 2 - DER - SIMPLES/REBAIXADO - 0,43m³
(CALÇADAS, RAMPAS E ACESSO DE VEÍCULOS)
SUB-TOTAL PRANCHA 01- 04 = 324,90m



LOCALIZAÇÃO DO TRECHO
SEM ESCALA

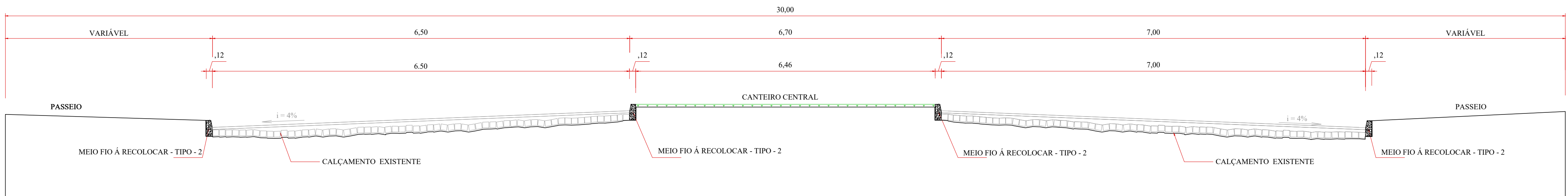
- Legenda
- Muros
 - Bocas de Lobo Existentes
 - Bocas de Lobo 01 - BL
 - Bocas de Lobo 02 - BL
 - Pontos de Verificação - PV
 - Alinhamento de Quadra
 - Meio-Fio Existente
 - Meio-Fio a Relocar
 - Poste Alta Tensão
 - Poste Iluminação Pública
 - Calçadas/Rampas de Acesso Existentes

| Revisões da Prancha | | | |
|---|---------------|----------------------------|------------|
| - | Comentários | Autor | Data |
| 01 | Revisão Geral | Rubens/Evandro | 18/09/2025 |
| - | -- | - | -- |
| APROVAÇÃO DO MUNICÍPIO | | APROVAÇÃO DA SAÚDE PÚBLICA | |
| <div>PROJETO</div> <div>PROJETO ASSENTAMENTO DE MEIO-FIO DE CONCRETO</div> <div><div><div>CAPA</div><div>Município de Capanema - Paraná</div><div>RECAPEAMENTO ASFÁLTICO EM CBUQ</div><div>Avenida Ubirajaras entre Rua Alagoas e Rua Rio de Janeiro - Bairro Santa Cruz - Capanema Pr.</div></div><div><div>CONTEÚDO</div><div>Planta Assentamento Meio-Fio, Seção Transversal 01, Detalhes Meio-Fio e Localização do Trecho</div></div><div><div>LOGRADOURO</div><div>Avenida Ubirajaras</div><div><div>Nº CHACOTE</div><div>Nº GLEBA/QUADRA</div><div>SETOR</div></div><div><div>*</div><div>*</div><div>N.E./S.E.</div></div><div><div>BARRO/LOCALIDADE</div><div>Bairro Santa Cruz</div></div><div><div>COORDENADA</div><div><div>25°40'29.74"S</div><div>56°40'36.44"W</div></div><div><div>Prat</div><div>20°40'36.44"W</div></div></div><div><div>DESENHISTA</div><div>EVANDRO CESAR MALINSKI</div></div></div><div><div>RESPONSÁVEL TÉCNICO</div><div><div>RUBENS LUIS ROLANDO SOUZA:5133080033</div><div>Assinado de forma digital por RUBENS LUIS ROLANDO SOUZA:5133080033 Data: 2025.10.01 13:16:21 -03'00'</div><div>RUBENS LUIS SOUZA</div><div>CREA RS-88296-7</div><div>ENGENHEIRO CIVIL E DE SEGURANÇA DO TRABALHO</div></div><div><div>ÁREA TOTAL</div><div>8.904,64m²</div><div><div>ESCALA</div><div>Indicada</div></div><div><div>DATA</div><div>Setembro 2025</div></div></div><div><div>PRANCHA</div><div>01-04</div></div></div></div> | | | |



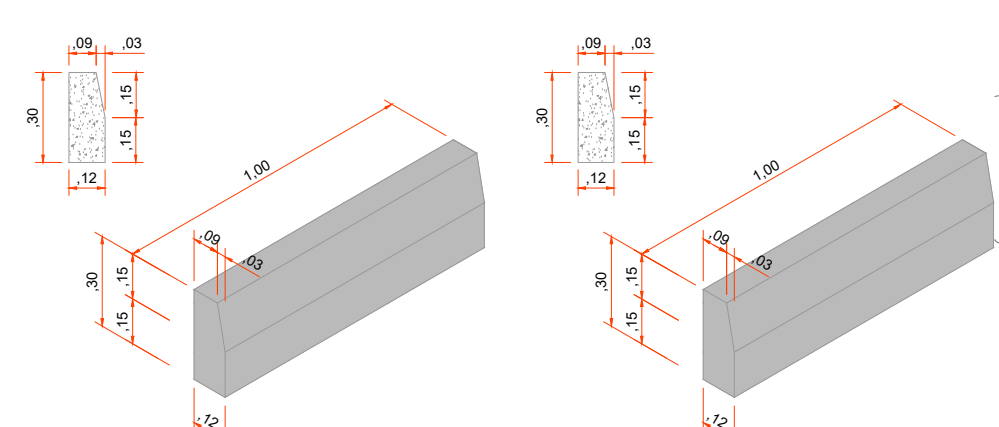
PLANTA ASSENTAMENTO DE MEIO-FIO

Escala: 1/250



SEÇÃO 02 TRANSVERSAL TIPO REMOÇÃO E ASSENTAMENTO DE MEIO-FIO

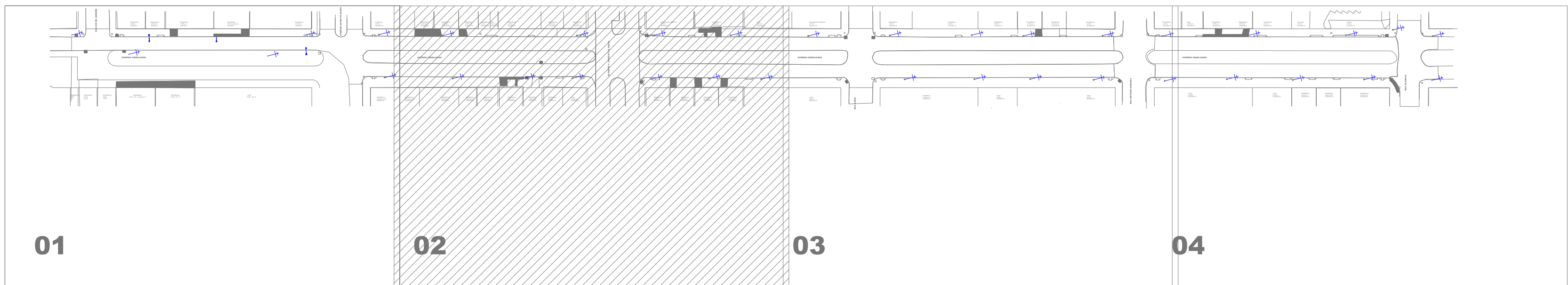
ESCALA = 1/50
AVENIDA UBIRAJARAS



DETALHE MEIO-FIO SIMPLES
TIPO - 2 - DER - 0,43m³
SEM ESCALA
TOTAL = 688,25m

DETALHE MEIO-FIO REBAIXADO
TIPO - 2 - DER - 0,43m³
SEM ESCALA
TOTAL = 102,20m

TIPO - 2 - DER - SIMPLES/REBAIXADO - 0,43m³
(CALÇADAS, RAMPAS E ACESSO DE VEÍCULOS)
SUB-TOTAL PRANCHA 02- 04 = 749,45m

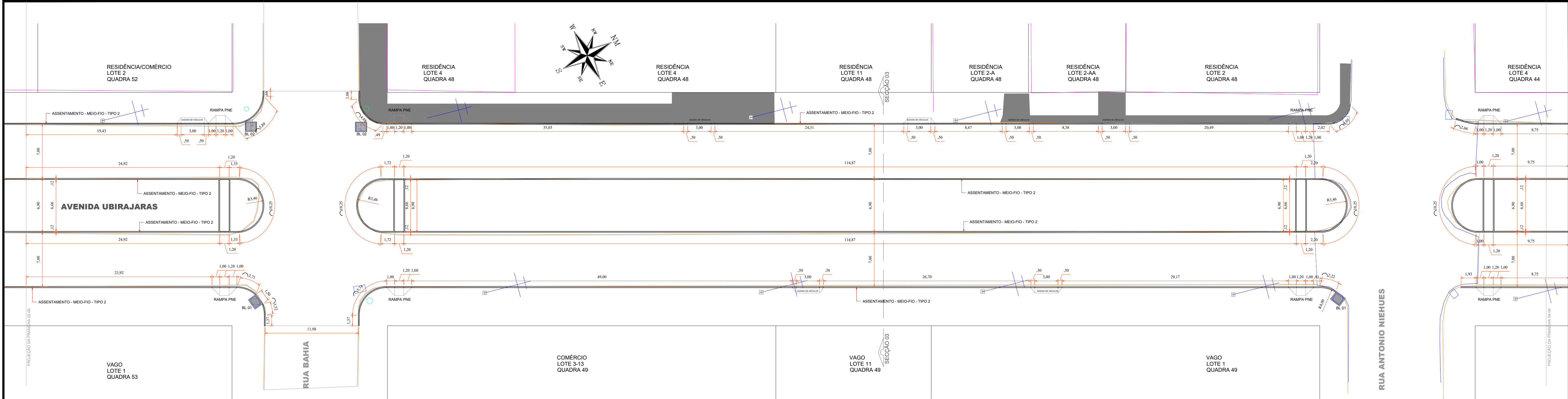


LOCALIZAÇÃO DO TRECHO
SEM ESCALA

Legenda

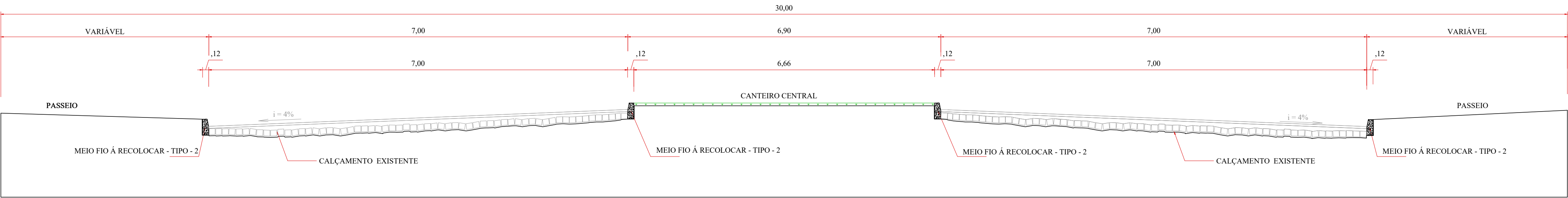
- Muros
- Bocas de Lobo Existentes
- Bocas de Lobo 01 - BL
- Pontos de Verificação - PV
- Alinhamento de Quadra
- Meio-Fio Existente
- Meio-Fio a Relocar
- Poste Alta Tensão
- Poste Iluminação Pública
- Calçadas/Rampas de Acesso Existentes

| | | | |
|--|--|---|--|
| APROVAÇÃO DO MUNICÍPIO | | APROVAÇÃO DA SAÚDE PÚBLICA | |
| PROJETO: PROJETO ASSENTAMENTO DE MEIO-FIO DE CONCRETO | | | |
| Município de Capanema - Paraná RECAPEAMENTO ASFÁLTICO EM CBUQ Avenida Ubirajaras entre Rua Alagados e Rua Rio de Janeiro - Bairro Santa Cruz - Capanema Pr. | | | |
| CONTEÚDO: Planta Assentamento Meio-Fio, Seção Transversal 02, Detalhes Meio-Fio e Localização do Trecho | | LOCALIZAÇÃO: Avenida Ubirajaras Nº CHÁCLETE: Nº GLEBA/QUADRA: SETOR: Bairro/Localidade: Bairro Santa Cruz | |
| RESPONSÁVEL TÉCNICO: RUBENS L.R. SOUZA CREA RS-88796-1-2 ENGENHEIRO CIVIL E DE SEGURANÇA DO TRABALHO | | ÁREA TOTAL: 8.904,64m ² Escala: Indicada Data: Setembro 2025 | |
| GEOGRAFIA: RUBENS L.R. SOUZA CREA RS-88796-1-2 ENGENHEIRO CIVIL E DE SEGURANÇA DO TRABALHO | | GEOGRAFIA: RUBENS L.R. SOUZA CREA RS-88796-1-2 ENGENHEIRO CIVIL E DE SEGURANÇA DO TRABALHO | |
| 01 | | 02-04 | |



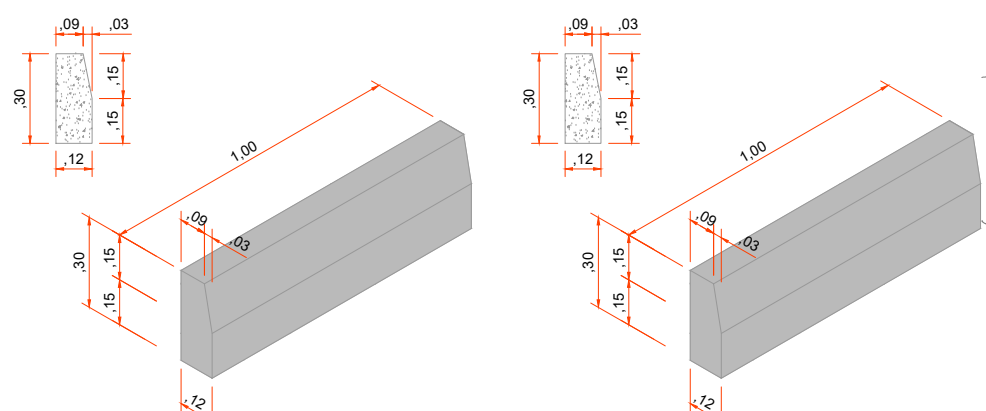
PLANTA ASSENTAMENTO DE MEIO-FIO

Escala: 1/250



SEÇÃO 03 TRANSVERSAL TIPO REMOÇÃO E ASSENTAMENTO DE MEIO-FIO

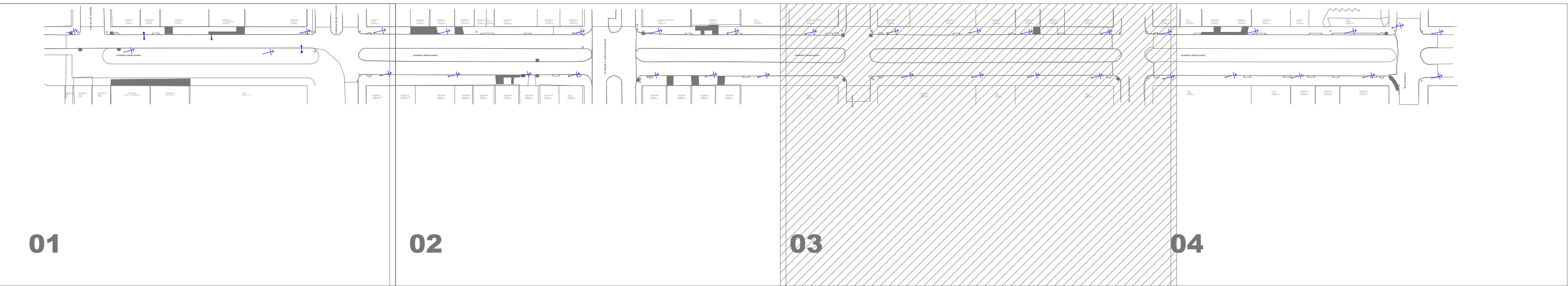
ESCALA = 1/50
AVENIDA UBIRAJARAS



DETALHE MEIO-FIO SIMPLES
TIPO - 2 - DER - 0,43m³
SEM ESCALA
TOTAL = 707,80m

DETALHE MEIO-FIO REBAIXADO
TIPO - 2 - DER - 0,43m³
SEM ESCALA
TOTAL = 56,40m

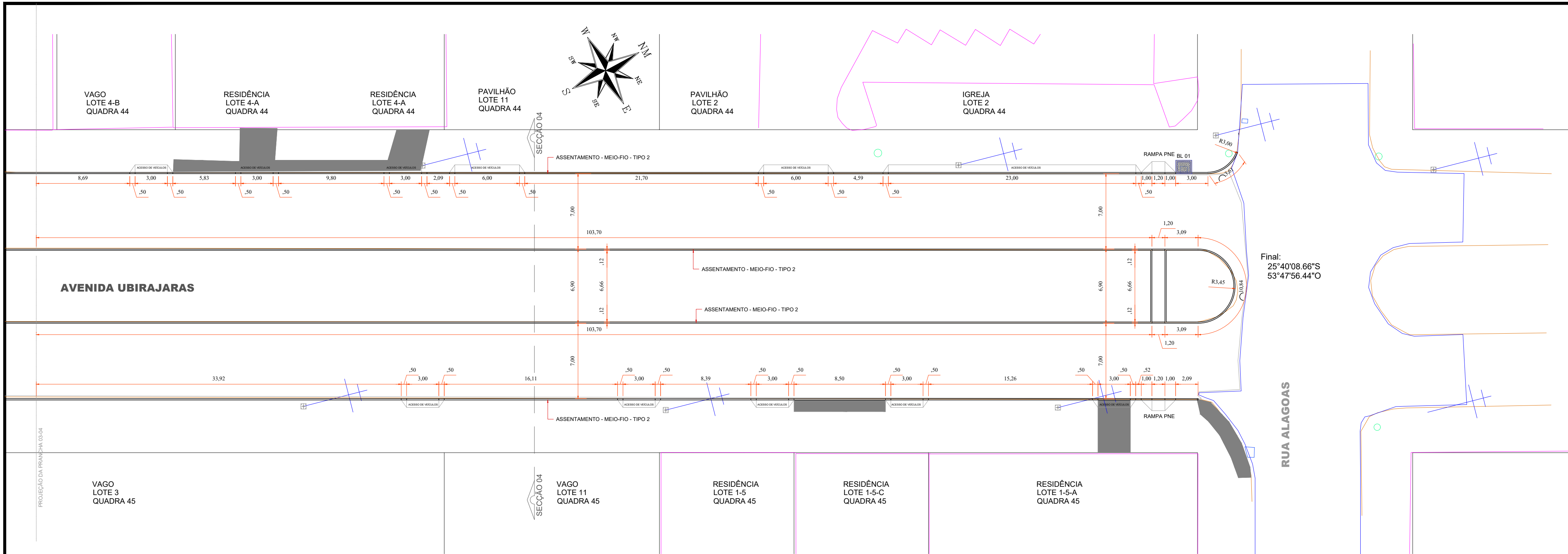
TIPO - 2 - DER - SIMPLES/REBAIXADO - 0,43m³
(CALÇADAS, RAMPAS E ACESSO DE VEÍCULOS)
SUB-TOTAL PRANCHA 03- 04 = 761,40m



LOCALIZAÇÃO DO TRECHO
SEM ESCALA

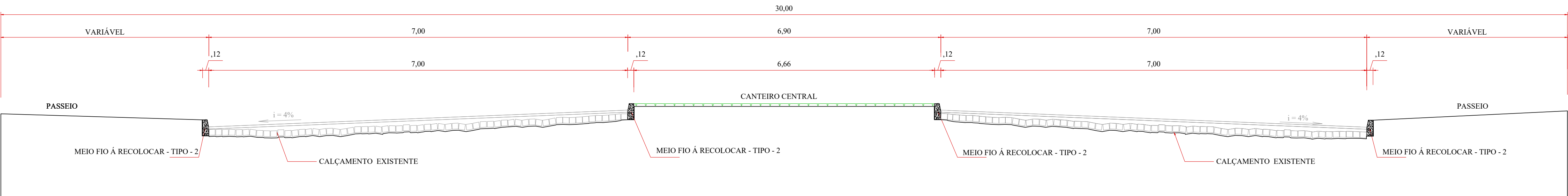
- Legenda**
- Muros
 - Bocas de Lobo Existentes
 - Bocas de Lobo 01 - BL
 - Bocas de Lobo 02 - BL
 - Pontos de Verificação - PV
 - Alinhamento de Quadra
 - Meio-Fio Existente
 - Meio-Fio à Relocar
 - Poste Alta Tensão
 - Poste Iluminação Pública
 - Calçadas/Rampas de Acesso Existentes
 - Asfalto Existente

| | | | |
|--|--|---|--|
| APROVAÇÃO DO MUNICÍPIO | | APROVAÇÃO DA SAÚDE PÚBLICA | |
| PROJETO: PROJETO ASSENTAMENTO DE MEIO-FIO DE CONCRETO | | | |
| Município de Capanema - Paraná RECAPEAMENTO ASFÁLTICO EM CBUQ Avenida Ubirajaras entre Rua Alagoas e Rua Rio de Janeiro - Bairro Santa Cruz - Capanema Pr. | | | |
| CONTEÚDO: Planta Assentamento Meio-Fio, Seção Transversal 03, Detalhes Meio-Fio e Localização do Trecho | | LOCALIZAÇÃO: Avenida Ubirajaras Nº CHÁCLETE: Nº GLEBA/QUADRA: SETOR: SAÍDA/LOCALIDADE: | |
| RESPONSÁVEL TÉCNICO: RUBENS LUIS ROLANDO SOUZA S1335 883053 RUBENS L.R. SOUZA CREA RS-883053-0 ENGENHEIRO CIVIL E DE SEGURANÇA DO TRABALHO | | ÁREA TOTAL: 8.904,64m² Escala: Indicada DATA: Setembro 2025 | |
| GEOREFERÊNCIA: PROJETO: 20-00000-0000 20-00000-0000 20-00000-0000 | | PRANCHA: 03-04 | |



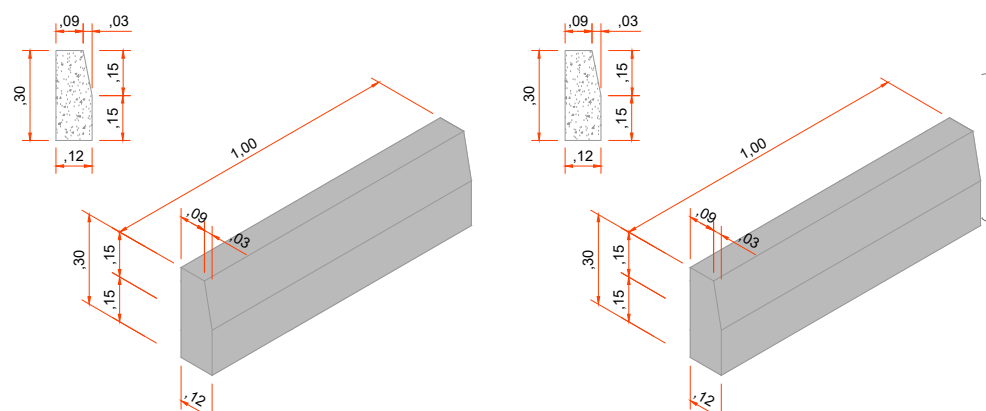
PLANTA ASSENTAMENTO DE MEIO-FIO

Escala: 1/250



SECÇÃO 04 TRANSVERSAL TIPO REMOÇÃO E ASSENTAMENTO DE MEIO-FIO

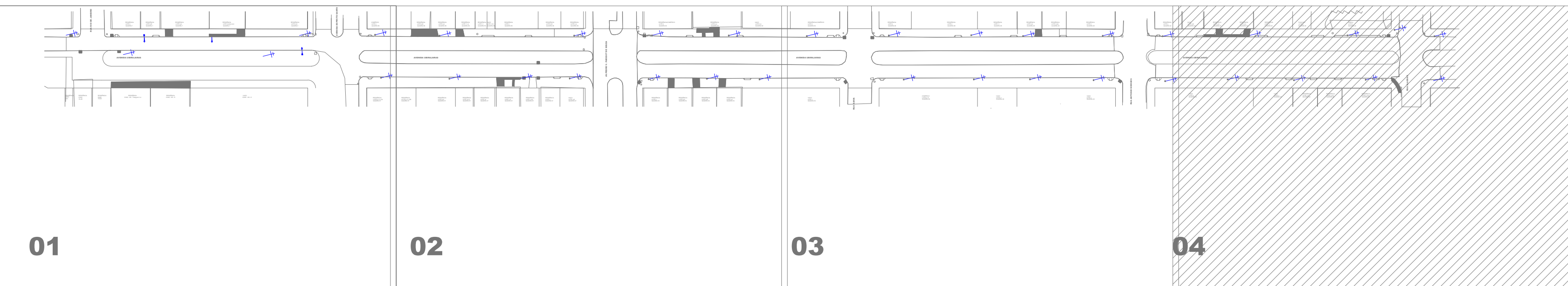
ESCALA = 1/50
AVENIDA UBIRAJARAS



DETALHE MEIO-FIO SIMPLES
TIPO - 2 - DER - 0,43m³
SEM ESCALA
TOTAL = 381,84m

DETALHE MEIO-FIO REBAIXADO
TIPO - 2 - DER - 0,43m³
SEM ESCALA
TOTAL = 76,40m

TIPO - 2 - DER - SIMPLES/REBAIXADO - 0,43m³
(CALÇADAS, RAMPAS E ACESSO DE VEÍCULOS)
SUB-TOTAL PRANCHA 04- 04 = 458,24m



LOCALIZAÇÃO DO TRECHO
SEM ESCALA

MEIO-FIO TIPO - 2- SIMPLES/REBAIXADO
(CALÇADAS, RAMPAS E ACESSO DE VEÍCULOS)
TOTAL GERAL = 2.293,99m

- Legenda**
- Muros
 - Bocas de Lobo Existentes
 - Bocas de Lobo 01 - BL
 - Pontos de Verificação - PV
 - Alinhamento de Quadra
 - Meio-Fio Existente
 - Meio-Fio á Relocar
 - Poste Alta Tensão
 - Poste Iluminação Pública
 - Calçadas/Rampas de Acesso Existentes
 - Asfalto Existente

| | | | |
|---|--|---|--|
| APROVAÇÃO DO MUNICÍPIO | | APROVAÇÃO DA SAÚDE PÚBLICA | |
| PROJETO: PROJETO ASSENTAMENTO DE MEIO-FIO DE CONCRETO | | | |
| Município de Capanema - Paraná RECAPEAMENTO ASFÁLTICO EM CBUQ Avenida Ubirajaras entre Rua Alagoas e Rua Rio de Janeiro - Bairro Santa Cruz - Capanema Pr. | | | |
| CONTEÚDO: Planta Assentamento Meio-Fio, Seção Transversal 04, Detalhes Meio-Fio e Localização do Trecho | | LOGRADOURO: Avenida Ubirajaras Nº CHACOTE: Nº GLEBA/QUADRA: SETOR: Bairro/Localidade: Bairro Santa Cruz | |
| RESPONSÁVEL TÉCNICO: RUBENS LUIS ROULAND SOUZA 5883053 RUBENS L.R. SOUZA CREA RS-85796-0 ENGENHEIRO CIVIL E DE SEGURANÇA DO TRABALHO | | ÁREA TOTAL: 8.904,64m² Escala: Indicada Data: Setembro 2025 | |
| GEOREFERÊNCIA: PROJETO: 20°40'08.66"S 53°47'56.44"E Fuso: 20°40'08.66"S 53°47'56.44"E DESENHISTA: EVANDRO CESAR MALINSKI | | PRANCHA: 04-04 | |